

# Remise à niveau de la langue des signes



**Durée**  
3 jours



**Participants**  
Tous professionnels sourds  
ayant des difficultés d'expression  
et de compréhension  
en LSF / français.



**Prérequis**  
Connaître et pratiquer  
la langue des signes

## ● Méthodes et outils pédagogiques

Formation dispensée  
en langue des signes française.  
Une pédagogie coopérative  
de réflexion sur l'utilisation  
de la langue des signes  
Utilisation d'un ou plusieurs  
référentiels de la LSF :  
dictionnaire, vidéo, etc

## ● Infos pratiques

N° organisme de formation  
24 43 02312 45  
Préfecture Région Centre  
Code NAF 8559A

Cette formation nécessite une évaluation avant  
la formation définitive, ce qui permettra :  
- de définir et d'adapter le parcours de formation  
- d'apprécier la pertinence d'un projet  
de formation

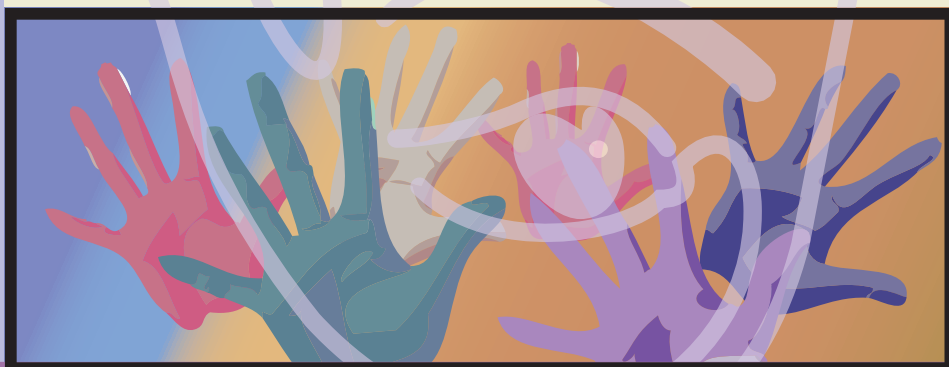


## OBJECTIFS

- ◆ Améliorer la qualité d'expression  
en langue des signes française.
- ◆ Découvrir et acquérir un nouveau lexique

## PROGRAMME

- ◆ Accueil et présentation du programme
- ◆ Histoire de la langue des signes française
- ◆ Analyse de la structure de la LSF
- ◆ Cohérence du discours en LSF
- ◆ Argumentation en LSF
- ◆ Interprétation d'expression en LSF / Française



**FT FORMATION**

CONTACT

332, avenue du Loiret - 45160 Olivet - France - Téléphone : 02 18 88 66 88 - Fax : 02 18 88 66 89  
RCS d'Orléans 480 231 109 - n° de gestion 2005 B 26 - n° d'agrément : 24 43 02312 45

[www.ftformation.fr](http://www.ftformation.fr) - [contact@ftformation.fr](mailto:contact@ftformation.fr)